



Serie MINIDREL B - portata tra i 4.000 e i 25.000 Kg

La serie MINIDREL B è la gamma a sistema di elevazione combinata articolata - telescopica progettata per garantire la massima polivalenza nelle movimentazioni di carichi di ogni peso e dimensione. Grazie alla struttura di sollevamento realizzata su principio cinematico brevettato, altezze e distanze impensabili, sono oggi raggiungibili con la serie MINIDREL B.

Grande versatilità unita a prestazioni superiori, ne fanno la macchina ideale per l'impiego in ambienti interni o esterni, sia in applicazioni industriali che civili. Caratteristiche uniche che ne hanno decretato il successo come uno dei migliori sollevatori telescopici presenti oggi sul mercato:

- Grande capacità di carico in dimensioni compatte
- Sbraccio di lavoro eccezionale
- Precisione e maneggevolezza garantite anche in spazi limitati
- Torretta girevole dx/sx a 180° a comando idraulico (versioni TR)
- Massima motricità garantita dalla trazione 4x2, 4x4 o 6x6.
- Gruppo motopropulsore a motori idraulici indipendenti su ogni ruota
- Velocità regolabile per tutte le manovre
- Grande autonomia per mezzo di batterie speciali a lunga durata
- Costi di manutenzione estremamente contenuti



CARATTERISTICHE COSTRUTTIVE:

- Stabilizzazione del carrello a comando idraulico
- Traslazione, sollevamento, sfilamento e sterzata servo-assistiti idraulicamente
- Sterzata con volante con sistema a squadra
- Regolatore di velocità proporzionale per tutte le manovre
- Banco idrofrenante a decelerazione controllata
- Massima sicurezza con il controllo antiribaltamento con sistema brevettato

OPZIONI / ACCESSORI:

- Verricello elettroidraulico
- Caricabatterie incorporato
- Altezza di elevazione specifica e braccio telescopico modificabili in funzione delle esigenze del cliente
- Ripartitore di carico ruote automatico per pavimenti fragili
- Telecomando a pulsantiera
- Radiocomando a joystick programmabile
- Articolazione JIB comandata idraulicamente
- Golfari per presa di carico



Serie MINIDREL B - portata tra i 4.000 e i 25.000 Kg

DIAGRAMMA DI LAVORO SPECIFICO

L'uso dedicato cui è destinata la serie di apparecchiature MINIDREL B ha comportato una particolare attenzione in fase progettuale al fine di garantire le massime performance in ogni condizione.

Il risultato è un diagramma di lavoro caratterizzato da una curva estremamente ampia, che permette di avere portate eccezionali anche nei punti di massimo sbraccio (in figura diagramma di lavoro di una MINIDREL 75B).

Il raggiungimento di questo obiettivo è stato possibile grazie al un attento studio del comportamento cinematico del braccio di sollevamento a decelerazioni controllata, che consente di evitare le pericolose oscillazioni che si hanno con l'uso di un normale carroponte e che possono pregiudicare l'integrità dei carichi durante la fase di movimentazione.

L'impiego di un sistema di sterzata a squadra servoassistita con controllo della velocità di traslazione e inversione di marcia controllabile mediante pedaliera, permette inoltre di avere una gamma infinita di posizioni della macchina, al fine di avere le massime performance anche su piani inclinati.

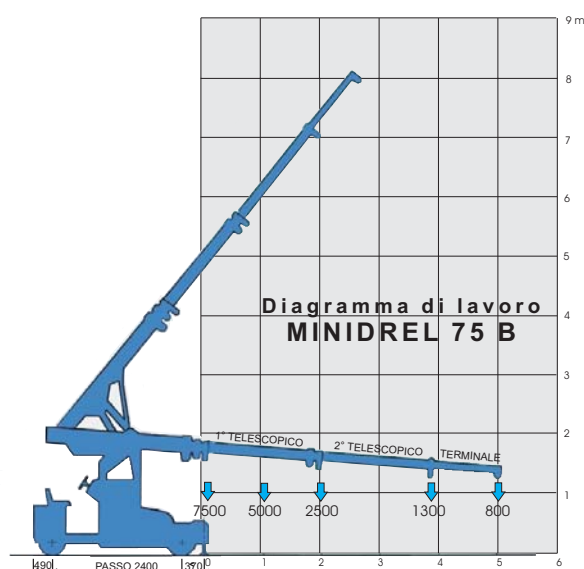


TABELLA CARATTERISTICHE MINIDREL SERIE B NORMALE

| MODELLO | 40B | 50B | 75B | 90B | 125B | 150B | 250B |
|-----------------------------------|----------|----------|----------|----------|-----------|-----------|-----------|
| Portata (max) | 4.000 Kg | 5.000 Kg | 7.500 Kg | 9.000 Kg | 12.500 Kg | 15.000 Kg | 25.000 Kg |
| Sbraccio telescopico (max) | 5,00 mt | 5,00 mt | 5,00 mt | 5,00 mt | 6,00 mt | 6,00 mt | 7,50 mt |
| Altezza di sollevamento (stand.) | 8,00 mt | 8,00 mt | 8,00 mt | 8,00 mt | 8,50 mt | 8,50 mt | 10,00 mt |
| Larghezza (max) | 1,35 mt | 1,35 mt | 1,35 mt | 1,50 mt | 1,85 mt | 1,85 mt | 2,30 mt |
| Passo carrello (standard) | 2,18 mt | 2,18 mt | 2,40 mt | 2,40 mt | 2,50 mt | 2,75 mt | 3,25 mt |
| Versione con torretta girevole TR | N | O | O | O | O | O | S |



Serie GIA - portata tra i 2.000 e i 3.000 Kg

La serie GIA è l'apparecchio di sollevamento GRUNIVERPAL multiruolo per eccellenza. Adatta sia al sollevamento di carichi più o meno ingombranti che alla movimentazioni degli stampi, coniuga la grande capacità di carico fino a 3.000 Kg, con dimensioni contenuti e un peso di meno di 1.800 Kg.

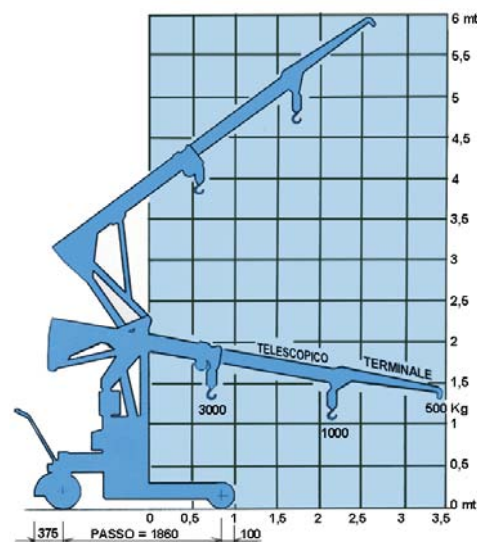


Punti di forza di questo progetto unico nel suo genere sono:

- Versione con braccio telescopico fino a 3,5 mt
- Versione a bracci indipendenti con sistema di sollevamento - telescopico separati
- Trazione a timone motorizzata a batterie con dispositivo di sicurezza in retromarcia
- Dispositivo antiribaltamento brevettato
- Sistema di frenatura dinamica con banco idrofrenante a decelerazione autocontrollata
- Manovre comandate idraulicamente a velocità proporzionale
- Stabilizzatori incorporati
- Carica batterie incorporato
- Ampia gamma di accessori disponibili tra cui:
 - braccetto terminale
 - articolazione JIB
 - paranco elettrico
 - verricello elettroidraulico
 - forche frontali
 - telecomando

TABELLA CARATTERISTICHE GIA SERIE NORMALE

| MODELLO | 2000 | 3000 |
|-------------------------|----------|----------|
| Portata | 2.000 Kg | 3.000 Kg |
| Passo carrello (max) | 1,25 mt | 1,85 mt |
| Raggio minimo di svolta | 1,26 mt | 1,86 mt |
| Sbraccio max | 2,50 mt | 3,50 mt |



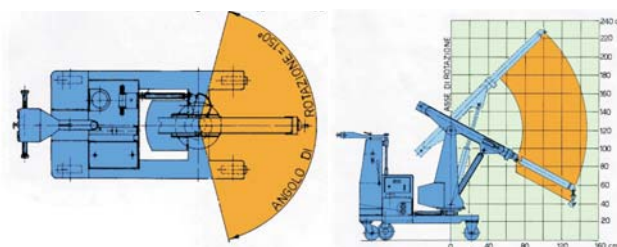
Serie GB - portata tra i 100 e i 750 Kg



LA PIU' COMPATTA CON TORRETTA GIREVOLE

L'ultimo apparecchio di sollevamento speciale nato in GRUNIVERPAL, la serie GB con portata fino a 700 Kg, nasce dall'esigenza del cliente di movimentare in spazi ridottissimi e con assoluta maneggevolezza carichi di ogni tipo. In dimensioni massime di 1400 x 800 mm è racchiusa tutta la tecnologia accumulata in più di 50 anni di esperienza:

- traslazione elettroidraulica
- torretta girevole dx / sx con angolo di 150°
- braccio telescopico fino a 2 mt
- alimentazione autonoma a batteria
- carica batterie incorporato
- gruppo sterzante a squadra
- velocità variabili a controllo idraulico
- dispositivo antiribaltamento per il controllo del carico
- ampia gamma di accessori disponibili



Serie GM - portata tra gli 80 e i 500 Kg

PRESTAZIONI E CONVENIENZA

La serie GM è dedicata agli operatori che necessitano di una macchina affidabile e robusta nel tempo, con prestazioni al top rispetto ai piccoli apparecchi sollevatori manuali. Caratteristica peculiare di questa macchina è il movimento del braccio telescopico con sistema idraulico alimentato a batteria con carica-batteria incorporato, che permette di sollevare carichi fino a 500 Kg a grandi distanze.

Grazie alle quattro ruote indipendenti montate su cuscinetti speciali, la macchina è inoltre in grado di ruotare su stessa di 360° senza il minimo sforzo, garantendo così le movimentazioni dei carichi in tempi rapidissimi.

Le dimensioni compatte ne permettono l'uso in ogni ambito, sia industriale per le movimentazioni di carichi in spazi molto ristretti, sia civile dove può essere impiegata per il trasporto di qualsiasi tipo di materiale all'interno di edifici in costruzione. Il peso estremamente contenuto consente inoltre di trasportarla con velocità ed estrema facilità anche con autovetture furgonate.

La possibilità di personalizzare la lunghezza del braccio telescopico, l'ampia gamma di accessori, i costi di manutenzione praticamente assenti e l'indistruttibilità ne decretano quindi l'indispensabilità in ogni ambiente lavorativo.



GRU SEMOVENTI ELETTRIDRAULICHE

La gamma completa per movimentazioni di carichi fino a 50.000 Kg

Impiego esterno o interno, sia in applicazioni civili che industriali

Grandi capacità di carico in dimensioni compatte

Strutture di sollevamento realizzate su principio cinematico brevettato

Alimentazione con batterie ad alta capacità

Precisione e maneggevolezza in spazi ridotti

Vita media delle macchine superiore ai 30 anni

